

# Lexware lohn & gehalt



## 1. Start mit Lexware lohn & gehalt

- ✓ Grundeinstellungen, Internetaktualisierung,
- ✓ Elster, Meldecenter
- ✓ Datensicherung & Hilfe zur Selbsthilfe
- ✓ Einrichten und Pflege von Firmenstammdaten
- ✓ Einrichten und Pflege von Krankenkassen und Berufsgenossenschaften
- ✓ Erläuterung der Grundlohnarten
- ✓ Berichte in Lexware lohn & gehalt
- ✓ Datenschutz & eService Personal
- ✓ Import von Mitarbeiterstammdaten

## 2. Stammdaten und Abrechnung in Lexware lohn & gehalt

- ✓ Einrichten und Pflege von Personenstammdaten
- ✓ Lohnabrechnung für Gehalts- und Stundenlohnempfänger
- ✓ Einzelabrechnung geringfügig Beschäftigter & kurzfristiger Beschäftigungen
- ✓ Arbeitgeber- und Arbeitnehmerbelastung
- ✓ Beitragsvorfälligkeit, Endabrechnung
- ✓ Erstattung der Lohnfortzahlung mit Bescheinigungswesen
- ✓ Beitragsnachweise
- ✓ Korrekturen im laufenden Monat oder Jahr
- ✓ Monatswechsel und Buchungsliste

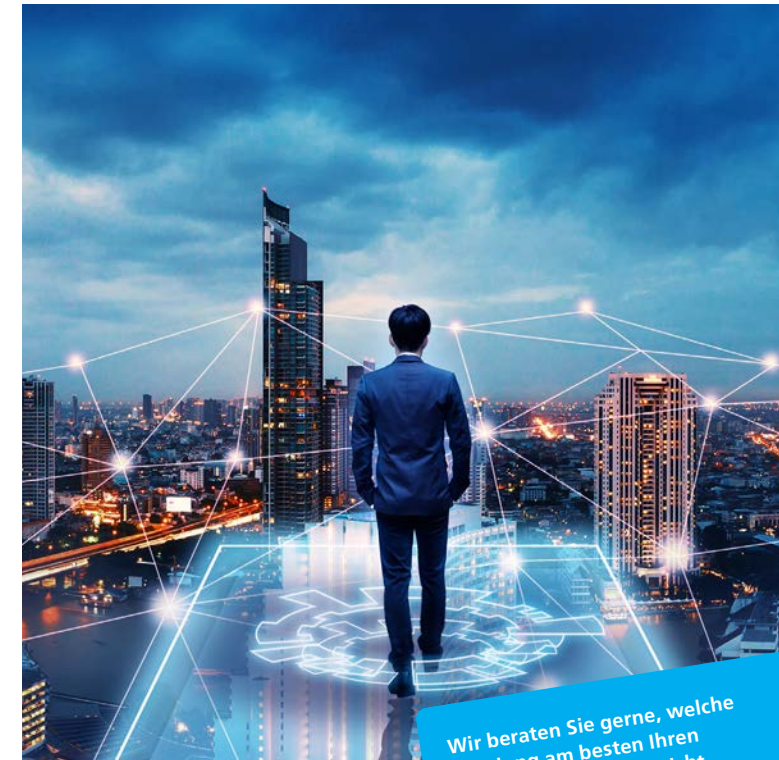
## 3. Personengruppen und Fehlzeiten in Lexware lohn & gehalt

- ✓ Abrechnung von Geschäftsführern, freiwillig/privat Versicherter
- ✓ Abrechnung von Azubis, Studenten
- ✓ Abrechnung im Übergangsbereich
- ✓ Kostenstellen & Kostenträger
- ✓ Abwesenheitsarten und Meldewesen
- ✓ Erstattung der Lohnfortzahlung U1 & U2
- ✓ Bescheinigungswesen
- ✓ Korrektur im Vorjahr

## 4. Besonderheiten & Jahresabschluss in Lexware lohn & gehalt

- ✓ Nacht-, Sonntags- und Feiertagszuschläge
- ✓ Mehrfachbeschäftigung, geldwerte Vorteile
- ✓ Einmalzahlungen, Märzklause, Betriebsstätten
- ✓ Dienstwagen, betriebliche Altersvorsorge
- ✓ Gruppenunfallversicherung und Schwerbehindertenabgabe
- ✓ Lohnarten manuell anlegen
- ✓ Lohnsteuerbescheinigung & Lohnsteuerjahresausgleich
- ✓ Jahresentgeltmeldung (SV)
- ✓ Jahreswechsel

## UNSER WISSEN FÜR IHREN ERFOLG!



Wir beraten Sie gerne, welche Schulung am besten Ihren Anforderungen entspricht.

**LEXWARE** Schulungen



# Lexware buchhaltung



## 1. Start mit Lexware buchhaltung

- ✓ Grundeinstellungen, Internetaktualisierung & Elster
- ✓ Datensicherung & Hilfe zur Selbsthilfe
- ✓ Verwalten der Firmenstammdaten
- ✓ Einrichten von Kunden- und Lieferantenkonten
- ✓ Anpassen des Kontenplans
- ✓ Belegnummernkreise
- ✓ Buchungsvorlagen
- ✓ Eröffnungsbuchungen mit Eröffnungsbilanz / Einnahme-Überschuss-Rechnung

## 2. Buchungserfassung in Lexware buchhaltung

- ✓ Stapelbuchen, Dialogbuchen Ein- und Ausgaben buchen
- ✓ Buchungsmasken & digitale Belege
- ✓ Buchen von Kassen & Bankbelegen
- ✓ Buchen von Rechnungsein- und ausgängen
- ✓ Offene-Posten-Buchhaltung
- ✓ Splitt-Buchungen mit Nettobetragserfassung
- ✓ Dauerfristverlängerung der Umsatzsteuer
- ✓ Berichte: Umsatzsteuer, BWA, EÜR, Bilanz und GuV

## 3. Besondere Buchungen und Planung in Lexware buchhaltung

- ✓ Kostenstellen und Kostenträgern
- ✓ Möglichkeiten der Auswertung
- ✓ Aufgaben und erfassen von Budgets
- ✓ Zusatzmodule und Berichte
- ✓ EU und Drittstaaten buchen
- ✓ Ausgabe in der Umsatzsteuer-Voranmeldung
- ✓ Buchungen auf Verrechnungskonten und Interimskonten
- ✓ Die Schnellbuchungsmaske

## 4. Jahresabschluss und Daten in Lexware buchhaltung

- ✓ Der technische Jahresabschluss
- ✓ Anlage eines neuen Buchungsjahrs mit und ohne Saldenübernahme
- ✓ Vortragsaktualisierung & Vortragsbuchungen
- ✓ Datenschutz
- ✓ Umsatzsteuererklärung
- ✓ E-Bilanz und Anlage EÜR
- ✓ Datenimport und -export Kontenaktualisierung
- ✓ Erstellen eigener Berichte

Das Erfolgsbüro Dilly  
ist Lexware Gold Partner.



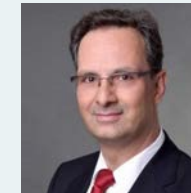
Lexware Gold Partner sind vom Hersteller ausgebildete und zertifizierte Fachhändler, die sich mit den Lexware Produkten bestens auskennen.

# Lexware Schulungen

## Teilnehmervoraussetzungen

Für die ersten zwei Schulungsarten sind Sie mit den theoretischen Grundlagen der Buchführung bzw. Lohn & Gehaltsabrechnung gut vertraut.

Für die weiteren Schulungen sind Sie schon Anwender des Lexware Programms und wollen tiefere Kenntnisse erwerben. Die Schulungen werden als Online-Schulung angeboten.



Durchgeführt von:  
**Alexander Dilly B.A.**  
Bilanzbuchhalter IHK

## Termine

Aktuelle Termine, Orte und Preise finden Sie unter:  
[www.lexware-vor-ort.de/erfolgsbuero-dilly](http://www.lexware-vor-ort.de/erfolgsbuero-dilly)

Ein Bezug der Lexware Software über uns lohnt sich, dann erhalten Sie 10 % Rabatt auf alle Schulungen!

## Kontakt

**Alexander Dilly**  
Erfolgsbüro  
Zülpicher Str. 305  
50937 Köln



T.: 0221. 941 888 2  
F.: 0221. 941 888 3  
[kontakt@erfolgsbuero.de](mailto:kontakt@erfolgsbuero.de)  
[www.erfolgsbuero.de](http://www.erfolgsbuero.de)

**ERFOLGSBÜRO**  
ALEXANDER DILLY ●●●